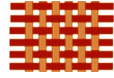


アスラッシュ AW 重梱包用 織りベルト

強度別の 3安全色

アスラッシュ 特製強力鍛造バックル



イメージ



ビニール袋入りで持ち運びが楽
 (最終 白色段ボール箱入り)

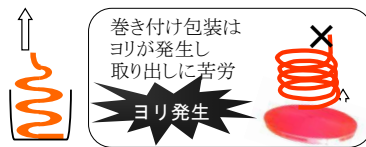


オリジナル
 刻印

アスラッシュ その他金具



アスラッシュ式ヨリが出来ない折り包装



プロ仕様

- 重梱包用で世界最軽量の締め機 AT50-X : 自重3 kg
- 重梱包用で世界最速の作業性 : ベルト横掛け式のため



実物大

40 mm幅 織りベルト
 AW200 (オレンジ色)

- 追加可能パーツ
- ① 丸物結束・梱包用
 - ② 厚手ベルト切断用
 ローリングカッター

品名	品番	長さ/1箱 個数/1箱	組合せ バックル	接続写真	直線状牽引 ループ状牽引	ベルト単体最大強度	
						牽引状態別 最大引張強度	場所(上) 荷物(下)
ベルト 幅40mm	AW200	200 m	ベルト単体で	ASLASH AW 200		5,102 kgf	フラットラック 在来船の固縛 重量物 コイル プラント 大型建機 大口径管
特製強力 鍛造バックル	ARB12	30 ケ				9,000 kgf	
バックルフック	ABH11	50 ケ				4,336 kgf	
三角バックル 鍛造製デルタリング	ATB16	50 ケ				4,336 kgf	
特製強力 鍛造バックル	ARB12	30 ケ				4,336 kgf	

(規定値公差±10%)

●汎用締め機
 AT50-R
 3.8 kg
 40~50mm

●締め機AT50-X 横からのベルト掛けで作業が速い
 世界最軽量 自重3kg

●空圧締め機 AT50W

50 mm幅 織りベルト
 AW300 (青文字)



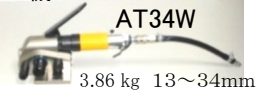
品名	品番	長さ/1箱 個数/1箱	組合せ バックル	接続写真	直線状牽引 ループ状牽引	ベルト単体最大強度	
						牽引状態別 最大引張強度	場所(上) 荷物(下)
ベルト 幅50mm	AW300	200 m	ベルト単体で	ASLASH AW 300		7,000 kgf	フラットラック 在来船の固縛 重量物 コイル プラント 大型建機 大口径管
特製強力 鍛造バックル	ARB16	30 ケ				10,204 kgf	
バックルフック	ABH12	50 ケ				5,102 kgf	
三角バックル 鍛造製デルタリング	ATB16	50 ケ				5,102 kgf	
特製強力 鍛造バックル	ARB16	30 ケ				5,102 kgf	

(規定値公差±10%)

プロ仕様締め機
 AT40 2.5kg

空圧締め機

32 mm幅 織りベルト
 AW105 (黄色)



品名	品番	長さ/1箱 個数/1箱	組合せ バックル	接続写真	直線状牽引 ループ状牽引	ベルト単体最大強度	
						牽引状態別 最大引張強度	場所(上) 荷物(下)
ベルト 幅32mm	AW105	250 m	ベルト単体で	ASLASH AW 105		2,347 kgf	コンテナ フラット ラック の固縛 重量物 機械 車両
特製強力 鍛造バックル	ARB10	50 ケ				4,498 kgf	
バックルフック	ABH10	50 ケ				2,040 kgf	
特製強力 鍛造バックル	ARB10	50 ケ				2,040 kgf	

(規定値公差±10%)